

I. 保険会社の概況および組織

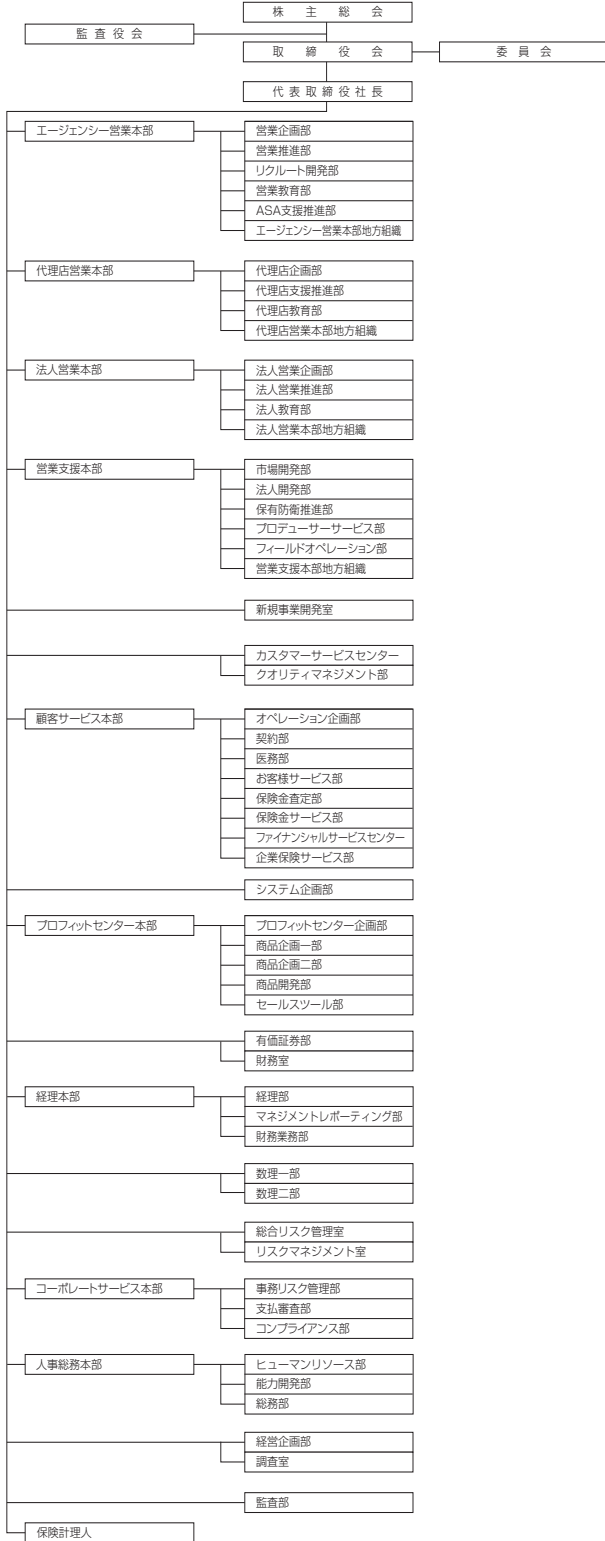
I-1 沿革

- 1904年 4月 千代田生命保険相互会社創業 日本初の英米風相互会社組織を採用。
- 2001年 3月 アメリカン・ライフ・インシュアランス・カンパニー社の業務の代理および事務の代行に関する契約を締結。
千代田生命保険相互会社の更生計画認可(31日)。
- 4月 相互会社から株式会社へ組織変更。
エイアイジー・スター生命保険株式会社に名称変更。
更生計画の終結。
- 5月 ライフサイクルにあわせて、保障内容や保険料を自由に見直せる保険「ユニバーサルライフ」を発売。
- 9月 アメリカン・ホーム・アシュアランス・カンパニー社の業務の代理および事務の代行に関する契約を締結。
- 12月 東京都目黒区上目黒から東京都中央区晴海に本社を移転。
- 2002年 1月 運用コストの削減、バックアップ機能強化のため、ホストコンピュータをAIGデータセンター(米ニュージャージー州)へ移転。
- 2月 コールセンターを長崎県長崎市に開設。
- 6月 日本初の非喫煙者割引がついたがん保険「がんケア」を発売。
- 11月 日本初の米国ドル建の養老保険「米国ドル建養老保険」を発売。
- 2003年 3月 保険期間が定期型と終身型のバリエーションがある「無配当長期傷害保険」を発売。
長崎オペレーションセンターを長崎県長崎市に開設。
- 6月 入院・手術等の保障が一生継続する「生涯サポート『終身医療保険』」を発売。
- 2004年 1月 月払で米国ドル建の個人年金保険「やっぱりドルだね」を発売。
- 2月 米国ドル建個人年金保険「オリオン」の金融機関窓口販売を開始。
- 7月 医療保障に特化することで保険料負担を軽減した無配当終身医療保険「ダイエツメディ」を発売。
- 11月 企業経営上のリスクをカバーし、緊急時の資金調達ニーズにも対応可能な「無配当通増定期保険(初期低解約返戻金型)」を発売。
- 2005年 2月 円建の「無配当普通養老保険」を発売。
株式会社東京三菱銀行との業務提携に基づく新商品として、本邦初の円貨を含む5つの通貨での運用が選べる定額個人年金保険「ファイブ ストーリーズ」を開発し、発売。
- 3月 終身保障と貯蓄性をバランスよく両立させた「無配当積立利率変動型終身保険(低解約返戻金型)」を発売。
- 5月 新営業支援システム「ATLASnavi」を開発し、導入。
- 9月 AIU保険会社の業務の代理に関する契約を締結し、同社「グループ傷害保険」の販売を開始。
- 11月 当社の業務の代理および事務の代行に関する契約をアメリカン・ホーム・アシュアランス・カンパニー社と締結(10月)。同社において当社商品「無配当定期保険」および「無配当終身保険(無選択型)」の通信販売を開始。
- 2006年 5月 AIGエジソン生命保険株式会社と関係当局の許認可等を前提に、将来の経営統合について基本合意。
円建商品に比べて高い積立利率が適用される「無配当積立利率変動型終身保険(米ドル建)」を発売。
- 6月 AIGエジソン生命保険株式会社の業務の代理および事務の代行に関する契約を締結。「無配当ガン保険(終身型)」の発売を開始。
- 8月 医師の診査を必要としない「無配当終身保険(限定告知型)」を発売。
- 9月 介護と三大疾病を一生保障する充実の生前給付に加え、将来の資金準備も可能な「無配当終身介護保険」を発売。
- 10月 傷病に応じて必要な保障を確保できる「無配当新型医療保障保険(団体型)」および「新型医療保障保険(団体型)」を発売。
- 11月 一生の三大疾病保障、介護保障を提供できる「特定疾病介護終身特約」を付加した「プレミアメディ プラス」を発売。
- 2007年 4月 東京都中央区晴海から東京都墨田区太平に本社を移転。
- 9月 平準払による生涯保障を提供することを目的とした無配当終身保険(米ドル建)「ドルサポート終身」を発売。
- 2008年 2月 既存の医療保険を全面的に改定し、保障内容を充実させた無配当終身医療保険(05)「プレミアメディネクスト」および無配当新型医療保険「Hi メディカル ネオ/ポケット」を発売。
- 3月 当社所定の診断書を用いて保険金・給付金等をご請求され、お支払いの対象とならなかったお客様に、診断書取得費用等の請求諸費用の一部を当社がお支払いする取り扱いの開始。
- 4月 給付金等の受取人による請求が困難な場合に、予め指定された方が受取人に代わり請求できる「指定代理請求特約」の取り扱いを開始。
- 11月 確定給付企業年金保険の給付形態にキャッシュバランプラン<簡易基準適用>を追加。
- 12月 AIGエジソン生命保険株式会社との経営統合に係る手続きを一旦凍結。
- 2009年 3月 財務基盤の一層の強化のため、劣後ローンの株式化により300億円の増資を実施。
- 12月 業務執行体制およびコーポレートガバナンスの強化のため、執行役員制度を導入。
- 2010年 1月 入院日数に左右されず、診断された傷病名に応じた給付金がすばやく受け取れる無配当一時金給付型医療保険(2010)「あんしん先取り入院保険 診断革命」を発売。
- 2月 オリックス株式会社と規約型確定給付企業年金の分野で業務提携契約を締結。

I-2 経営の組織

(2010年4月1日現在)

本社組織図



地方組織図



(※) 人材開発室
営業所
エージェンシーオフィス

I-3 店舗網一覧

(2010年4月1日現在)

(エージェンシー営業本部)

道央北支社	060-0807	北海道札幌市北区北7条西4-3-1 新北海道ビルデング
道央南支社	060-0807	北海道札幌市北区北7条西4-3-1 新北海道ビルデング
道東支社	085-0018	北海道釧路市黒金町9-1-1 あいおい損保釧路ビル
東北中央支社	980-0803	宮城県仙台市青葉区国分町3-4-33 仙台定禅寺ビル
北東北支社	020-0045	岩手県盛岡市盛岡駅西通2-9-1 マリオス
中東北営業支社	010-0001	秋田県秋田市中通1-4-32 秋田センタービル
南東北営業支社	963-8014	福島県郡山市虎丸町24-8 富士火災郡山ビル
関越支社	330-0802	埼玉県さいたま市大宮区宮町2-81 大宮アネックスビル
関東北支社	320-0807	栃木県宇都宮市松が峰1-3-15 富士火災宇都宮ビル
関越北営業支社	950-0088	新潟県新潟市中央区万代4-4-8 コスミック2ビル
横浜支社	220-6220	神奈川県横浜市西区みなとみらい2-3-5 クイーンスタワーC棟
横浜南支社	220-6220	神奈川県横浜市西区みなとみらい2-3-5 クイーンスタワーC棟
千葉支社	260-0028	千葉県千葉市中央区新町1-17 JPR千葉ビル
船橋営業支社	260-0028	千葉県千葉市中央区新町1-17 JPR千葉ビル
東京南支社	150-0001	東京都渋谷区神宮前6-27-8 京セラ原宿ビル
東京西支社	150-0001	東京都渋谷区神宮前6-27-8 京セラ原宿ビル
東京東支社	101-0054	東京都千代田区神田錦町3-7-1 興和一橋ビル
東京北支社	112-0004	東京都文京区後楽1-5-3 後楽園国際ビル
CCT東京営業支社	163-6025	東京都新宿区西新宿6-8-1 住友不動産新宿オークタワー
東海中央支社	460-0002	愛知県名古屋市中区丸の内3-21-20 朝日丸の内ビル
東海支社	460-0002	愛知県名古屋市中区丸の内3-21-20 朝日丸の内ビル
甲信支社	390-0811	長野県松本市中央2-3-17 知新堂ビル
静岡支社	420-0853	静岡県静岡市葵区追手町5-4 アーバンネット静岡追手町ビル
北陸支社	920-0031	石川県金沢市広岡3-1-1 金沢パークビル
阪神支社	530-0013	大阪府大阪市北区茶屋町1-27 AIG梅田ビル
京阪支社	530-0013	大阪府大阪市北区茶屋町1-27 AIG梅田ビル
南大阪支社	556-0011	大阪府大阪市浪速区難波中2-10-70 パークスタワー
南近畿支社	556-0011	大阪府大阪市浪速区難波中2-10-70 パークスタワー
中国支社	730-0011	広島県広島市中区基町11-10 プライム紙屋町ビル
東中国支社	700-0821	岡山県岡山市中山下1-8-45 NTTクレド岡山ビル
四国支社	760-0025	香川県高松市古新町8-1 四国パナソニックビル
愛媛営業支社	790-0006	愛媛県松山市南堀端町5-8 オワセビル
福岡支社	810-0001	福岡県福岡市中央区天神2-12-1 天神ビル
福岡エリア支社	810-0001	福岡県福岡市中央区天神2-12-1 天神ビル
西九州営業支社	850-0057	長崎県長崎市大黒町9-22 大久保大黒町ビル
中九州営業支社	860-0844	熊本県熊本市水道町14-27 KADビル
南九州支社	890-0046	鹿児島県鹿児島市西田1-5-1 鹿児島高見橋ビル
沖縄営業支社	900-0032	沖縄県那覇市松山1-1-14 那覇共同ビル

(代理店営業本部)

ライフプロ統括部	130-8660	東京都墨田区太平4-1-3 オリナスタワー
ライフエキスパート統括部	130-8660	東京都墨田区太平4-1-3 オリナスタワー

(法人営業本部)

金融法人営業統括本部	130-8557	東京都墨田区錦糸3-2-1 アルカイースト
総合法人部	130-8557	東京都墨田区錦糸3-2-1 アルカイースト
エグゼクティブディレクターオフィス	130-8557	東京都墨田区錦糸3-2-1 アルカイースト

I-4 資本金の推移

年月日	増(減)資額	増(減)資後資本金	摘要
2001年4月19日	30,000百万円	30,000百万円	相互会社から株式会社への組織変更により設立。
2009年3月31日	15,000百万円	45,000百万円	AIGライフ・ホールディングス(インターナショナル)LLCより調達していた永久劣後ローン300億円を株式化。同社に対する優先株式の第三者割当により実施。

I-5 株式の総数

発行する株式の総数	2,400千株
発行済株式の総数	660千株
当期末株主数	1名

I-6 株式の状況

(1) 発行済株式の種類等

発行済株式	種類	発行数
	普通株式	600千株
	A種優先株式	60千株

(2) 大株主

イ 普通株式

株主名	当社への出資状況		当社の大株主への出資状況	
	持株数	持株比率	持株数	持株比率
AIGライフ・ホールディングス(インターナショナル)LLC	千株	%	千株	%
	600	100	-	-

ロ A種優先株式

株主名	当社への出資状況		当社の大株主への出資状況	
	持株数	持株比率	持株数	持株比率
AIGライフ・ホールディングス(インターナショナル)LLC	千株	%	千株	%
	60	100	-	-

(注) A種優先株主は、株主総会において議決権を有していません。

I-7 主要株主の状況

名称	主たる営業所または事務所の所在地	株主資本	事業の内容	設立年月日	株式等の総数に占める所有株式等の割合
アメリカン・インターナショナル・グループ・インク	アメリカ合衆国10270 ニューヨーク州 ニューヨーク市バイン街70番地	69,824 百万ドル	株式の保有	1967年6月9日	AIGライフ・ホールディングス(インターナショナル)LLCの議決権を100%所有
AIGライフ・ホールディングス(インターナショナル)LLC	アメリカ合衆国10270 ニューヨーク州 ニューヨーク市バイン街70番地	8,979 百万ドル	株式の保有	2005年12月22日	100%

I. 保険会社の概況および組織

II. 保険会社の主要な業務の内容

I-8 取締役および監査役等

取締役および監査役

(2010年3月末現在)

役職名	氏名
代表取締役社長	友野 紀夫
取締役	大西 高広
	大塚 伸二
常勤監査役	岸 浩
監査役	中村 慶一
	山下 二郎

執行役員

(2010年3月末現在)

役職名	氏名	担当責任分野
執行役員社長	友野 紀夫	エージェンシー営業本部、監査担当
常務執行役員	佐藤 浩基	営業支援本部担当
	大西 高広	代理店営業本部、法人営業本部、新規事業開発担当
執行役員	木村 孝之	保険計理人、総合リスク管理、数理担当
	富澤 良光	顧客サービス本部、システム、カスタマーリレーション担当
	大塚 伸二	人事総務本部長、コーポレートサービス本部担当
	坪倉 隆	エージェンシー営業本部長
	吉岡 隆	東京南支社長
	藤崎 哲哉	福岡支社長
	岩崎 則彦	代理店営業本部長
	山岡 秀樹	法人営業本部長
	山下 邦彦	営業支援本部長
	細見 典幸	カスタマーリレーション担当
	尾上 志保	顧客サービス本部長
	岩橋 孝彦	システム担当
	井上 健彦	プロフィットセンター本部長
	久保 吉偉	財務担当
	井上 春樹	経理本部長
	大久保 敏夫	コーポレートサービス本部長
八巻 正明	経営企画担当	

I-9 従業員の在籍・採用状況

区分	08年度末	09年度末	08年度	09年度	2009年度末	
	在籍数	在籍数	採用数	採用数	平均年齢	平均勤続年数
内勤社員	981名	1,019名	50名	50名	41.9歳	17.1年
(男子)	706	746	38	42	42.0	16.1
(女子)	275	273	12	8	41.6	19.8
(総合職)	751	799	46	50	41.7	15.6
(一般職)	230	220	4	0	42.9	22.6
営業社員	4,557	4,349	1,647	1,766	48.1	7.2
(男子)	2,152	2,154	1,007	1,224	44.1	2.7
(女子)	2,405	2,195	640	542	52.1	11.5

I-10 平均給与（内勤社員）

(単位：千円)

区分	2009年3月	2010年3月
内勤社員	449	456

(注) 平均給与月額とは各年3月中の税込定例給与であり、賞与および時間外手当は含んでいません。

I-11 平均給与（営業社員）

(単位：千円)

区分	2009年3月	2010年3月
営業社員	266.2	236.6

(注) 平均給与月額とは各年3月中の税込定例給与であり、賞与および時間外手当は含んでいません。

II. 保険会社の主要な業務の内容

II-1 主要な業務の内容

当社は定款に定める下記の業務を行っています。

- 生命保険業
 - ① 生命保険の引受け
 - ② 資産の運用
- 他の保険会社の保険業に係る業務の代理または事務の代行、債務の保証その他の前号の業務に付随する業務
- 国債、地方債または政府保証債の売買、地方債または社債その他の債券の募集または管理の受託その他の保険業法により行うことのできる業務および保険業法以外の法律により生命保険会社が行うことのできる業務
- その他前各号に掲げる業務に付帯または関連する事項