

# I. 保険会社の概況および組織

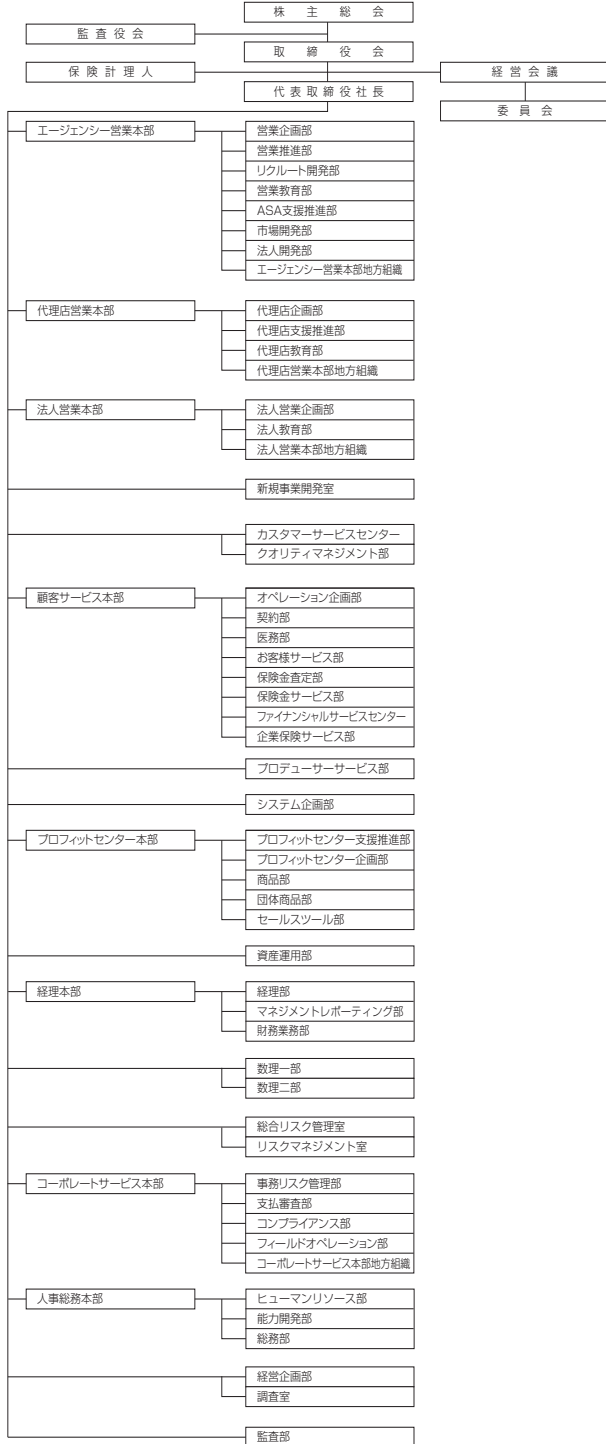
## I-1 沿革

- 1904年4月 千代田生命保険相互会社創業 日本初の英米風相互会社組織を採用。
- 2001年3月 アメリカン・ライフ・インシュアランス・カンパニー社の業務の代理および事務の代行に関する契約を締結。  
千代田生命保険相互会社の更生計画認可(31日)。
- 4月 相互会社から株式会社へ組織変更。  
エイアイジー・スター生命保険株式会社に名称変更。  
更生計画の終結。
- 5月 保障内容や保険料を自由に見直せる保険「ユニバーサルライフ」を発売。
- 9月 アメリカン・ホーム・アシユアランス・カンパニー社の業務の代理および事務の代行に関する契約を締結。
- 12月 東京都目黒区上目黒から東京都中央区晴海に本社を移転。
- 2002年1月 ホストコンピュータを米国ニュージャージー州のAIGデータセンターへ移転。
- 2月 コールセンターを長崎県長崎市に開設。
- 6月 日本初の非喫煙者割引付がん保険「がんケア」を発売。
- 11月 日本初の米国ドル建の養老保険「米国ドル建養老保険」を発売。
- 2003年3月 突然のケガや感染症に備える「無配当長期傷害保険」を発売。  
長崎オペレーションセンターを長崎県長崎市に開設。
- 6月 保障が一生継続する「生涯サポート」終身医療保険」を発売。
- 2004年1月 月払で米国ドル建の資産形成が可能な個人年金保険「やっぱりドルだね」を発売。
- 2月 米国ドル建個人年金保険「オリオン」の金融機関窓口販売を開始。
- 7月 医療保障に特化し保険料負担を軽減した無配当終身医療保険「ダイエットメディ」を発売。
- 11月 企業経営上のリスクをカバーする「無配当通増定期保険(初期低解約返戻金型)」を発売。
- 2005年2月 円建の「無配当普通養老保険」を発売。株式会社東京三菱銀行との業務提携に基づき、5つの通貨で運用が選べる定額個人年金保険「ファイブストーリーズ」を発売。
- 3月 終身保障と貯蓄性を両立させた「無配当積立利率変動型終身保険(低解約返戻金型)」を発売。
- 9月 AIU保険会社の業務の代理に関する契約を締結。
- 10月 当社の業務の代理および事務の代行に関する契約をアメリカン・ホーム・アシユアランス・カンパニー社と締結。
- 2006年5月 円建商品に比べて高い積立利率の「無配当積立利率変動型終身保険(米ドル建)」を発売。
- 6月 AIGエジソン生命保険株式会社の業務の代理および事務の代行に関する契約を締結。
- 8月 無診査、限定告知による「無配当終身保険(限定告知型)」を発売。
- 9月 キャッシュバリューを持たせた生前給付充実の「無配当終身介護保険」を発売。
- 10月 「無配当新型医療保障保険(団体型)」および「新型医療保障保険(団体型)」を発売。
- 11月 一生涯の三大疾病保障、介護保障を提供できる「プレミアムメディ プラス」を発売。
- 2007年4月 東京都中央区晴海から東京都墨田区太平に本社を移転。
- 9月 平準払による生涯保障を提供する無配当終身保険(米ドル建)「ドルサポート終身」を発売。
- 2008年2月 既存の医療保険を全面的に改定し、保障内容を充実させた無配当終身医療保険(05)「プレミアムメディ ネクスト」、無配当新型医療保険「Hi メディカル ネオ/ポケット」を発売。
- 11月 確定給付企業年金保険の給付形態にキャッシュバランスプラン<簡易基準適用>を追加。
- 2009年3月 財務基盤の一層の強化のため、劣後ローンの株式化により300億円の増資を実施。
- 12月 業務執行体制およびコーポレートガバナンスの強化のため、執行役員制度を導入。
- 2010年1月 診断傷病名に応じて給付金が受け取れる「あんしん先取り入院保険 診断革命」を発売。
- 2月 オリックス株式会社と規約型確定給付企業年金の分野で業務提携契約を締結。
- 8月 富士火災海上保険株式会社と双方の商品のラインナップの拡充を目指し、業務の代理および事務の代行に関する契約を締結。
- 12月 契約者向けのウェブ保全サービス「スター生命 e-Service」を開始。
- 2011年2月 プルデンシャル・ファイナンシャル・インクがアメリカン・インターナショナル・グループ・インクより当社株式を取得。  
AIGエジソン生命保険株式会社、ジブラルタ生命保険株式会社と、監督官庁の許認可等を前提に2012年第1四半期(1~3月)を目標に3社合併することを発表。
- 4月 「収入保障保険」、「定期保険」、医療保険「プレシヤスメディ」を発売。これら商品を組合せ、総合的に保障を提案する「総合保障プラン ファーストナビゲート」として販売。

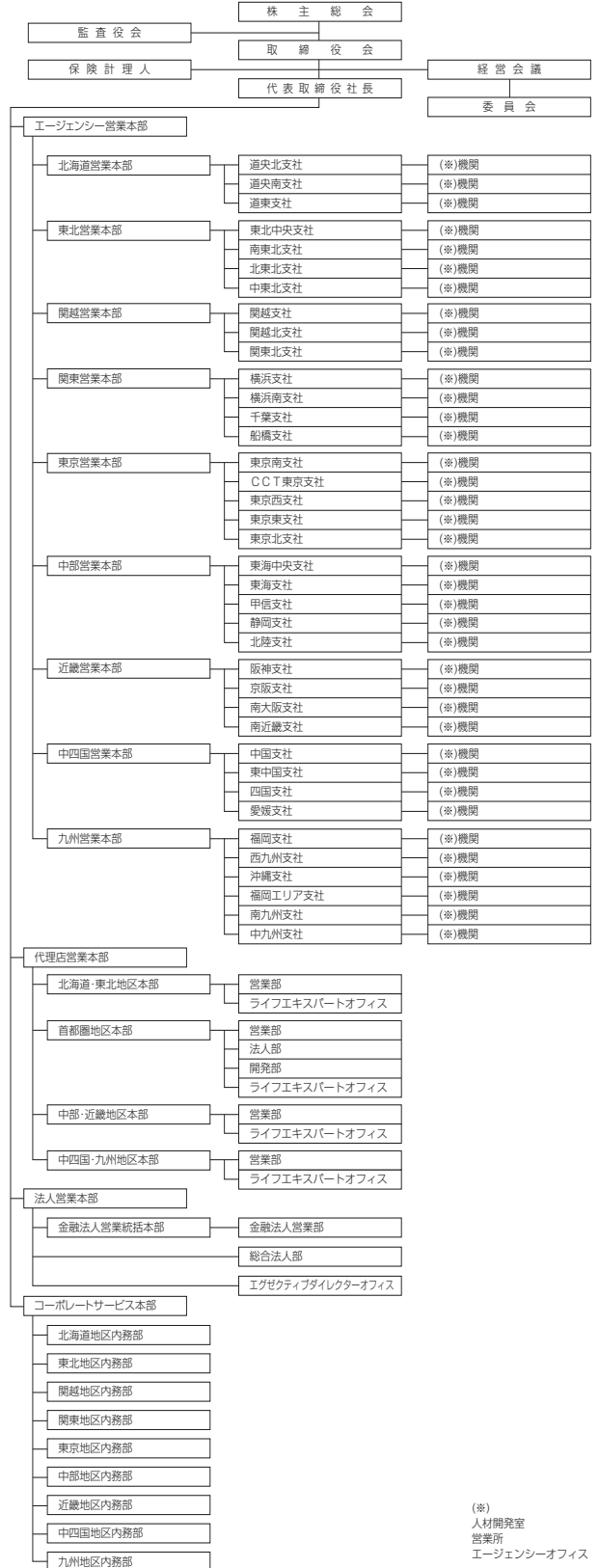
I-2 経営の組織

(2011年4月1日現在)

本社組織図



地方組織図



(※) 人材開発室  
営業所  
エージェンシーオフィス

## I-3 店舗網一覽

(2011年4月1日現在)

## (エージェンシー営業本部)

道央北支社	060-0807	北海道札幌市北区北7条西4-3-1 新北海道ビルデング
道央南支社	060-0807	北海道札幌市北区北7条西4-3-1 新北海道ビルデング
道東支社	085-0018	北海道釧路市黒金町9-1-1 あいおいエッセイ同和損保釧路ビル
東北中央支社	980-0803	宮城県仙台市青葉区国分町3-4-33 仙台定禅寺ビル
北東北支社	020-0045	岩手県盛岡市盛岡駅西通2-9-1 マリオス
中東北支社	010-0001	秋田県秋田市中通1-4-32 秋田センタービル
南東北支社	963-8014	福島県郡山市虎丸町24-8 富士火災郡山ビル
関越支社	330-0802	埼玉県さいたま市大宮区宮町2-81 大宮アネックスビル
関東北支社	320-0807	栃木県宇都宮市松が峰1-3-15 富士火災宇都宮ビル
関越北支社	950-0088	新潟県新潟市中央区方代4-4-8 コズミックス2ビル
横浜支社	220-6220	神奈川県横浜西区みなとみらい2-3-5 クイーンズタワーC棟
横浜南支社	220-6220	神奈川県横浜西区みなとみらい2-3-5 クイーンズタワーC棟
千葉支社	260-0028	千葉県千葉市中央区新町1-17 JPR千葉ビル
船橋支社	260-0028	千葉県千葉市中央区新町1-17 JPR千葉ビル
東京南支社	150-0001	東京都渋谷区神宮前6-27-8 京セラ原宿ビル
東京西支社	150-0001	東京都渋谷区神宮前6-27-8 京セラ原宿ビル
東京東支社	101-0054	東京都千代田区神田錦町3-7-1 興和一橋ビル
東京北支社	112-0004	東京都文京区後楽1-5-3 後楽国際ビル
CCT東京支社	163-0722	東京都新宿区西新宿2-7-1 小田急第一生命ビル
東海中央支社	460-0002	愛知県名古屋市中区丸の内3-21-20 朝日丸の内ビル
東海支社	460-0002	愛知県名古屋市中区丸の内3-21-20 朝日丸の内ビル
甲信支社	390-0811	長野県松本市中央2-3-17 知新堂ビル
静岡支社	420-0853	静岡県静岡市葵区追手町5-4 アパネット静岡追手町ビル
北陸支社	920-0031	石川県金沢市広岡3-1-1 金沢パークビル
阪神支社	530-0013	大阪府大阪市北区茶屋町1-27 ABC-MART梅田ビル
京阪支社	530-0013	大阪府大阪市北区茶屋町1-27 ABC-MART梅田ビル
南大阪支社	556-0011	大阪府大阪市浪速区難波中2-10-70 パークスタワー
南近畿支社	556-0011	大阪府大阪市浪速区難波中2-10-70 パークスタワー
中国支社	730-0011	広島県広島市中区基町11-10 プライム紙屋町ビル
東中国支社	700-0821	岡山県岡山市北区中山下1-8-45 NTTクレド岡山ビル
四国支社	760-0025	香川県高松市古新町8-1 四国パナソニックビル
愛媛支社	790-0006	愛媛県松山市南堀端町5-8 オフセビル
福岡支社	810-0001	福岡県福岡市中央区天神2-12-1 天神ビル
福岡エリア支社	810-0001	福岡県福岡市中央区天神2-12-1 天神ビル
西九州支社	850-0057	長崎県長崎市大黒町9-22 大久保大黒町ビル
中九州支社	860-0844	熊本県熊本市水道町14-27 KADビル
南九州支社	890-0046	鹿児島県鹿児島市西田1-5-1 鹿児島高見橋ビル
沖縄支社	900-0032	沖縄県那覇市松山1-1-14 那覇共同ビル

## (代理店営業本部)

北海道・東北地区本部	060-0001	北海道札幌市中央区北1条西6-1-2 アパネット札幌ビル
首都圏地区本部	163-0709	東京都新宿区西新宿2-7-1 小田急第一生命ビル
中部・近畿地区本部	530-0013	大阪府大阪市北区茶屋町19-19 アプローズタワー
中四国・九州地区本部	810-0001	福岡県福岡市中央区天神1-3-38 天神121ビル

## (法人営業本部)

金融法人営業統括本部	130-8557	東京都墨田区錦糸3-2-1 アルカイースト
総合法人部	130-8557	東京都墨田区錦糸3-2-1 アルカイースト
エグゼクティブ・リクルーティング	130-8557	東京都墨田区錦糸3-2-1 アルカイースト

## I-4 資本金の推移

年月日	増(減)資額	増(減)資後資本金	摘要
2001年4月19日	30,000百万円	30,000百万円	相互会社から株式会社への組織変更により設立。
2009年3月31日	15,000百万円	45,000百万円	AIGライフ・ホールディングス(インターナショナル)LLCより調達していた永久劣後ローン300億円を株式化。同社に対する優先株式の第三者割当により実施。

## I-5 株式の総数

発行する株式の総数	2,400千株
発行済株式の総数	660千株
当期末株主数	2名

## I-6 株式の状況

## (1) 発行済株式の種類等

発行済株式	種類	発行数
	普通株式	600千株
	A種優先株式	60千株

## (2) 大株主

## イ. 普通株式

株主名	当社への出資状況		当社の大株主への出資状況	
	持株数	持株比率	持株数	持株比率
ジブラルタ生命保険株式会社	600千株	100%	—	—

## ロ. A種優先株式

株主名	当社への出資状況		当社の大株主への出資状況	
	持株数	持株比率	持株数	持株比率
プルデンシャル・ホールディング・オブ・ジャパン株式会社	60千株	100%	—	—

(注) A種優先株主は、株主総会において議決権を有していません。

## I-7 主要株主の状況

名称	主たる営業所または事務所の所在地	資本金	事業の内容	設立年月日	株式等の総数に対する所有株式等の割合
ジブラルタ生命保険株式会社	東京都千代田区	75,500百万円	生命保険業	1947年5月6日	100%

(注) ジブラルタ生命保険株式会社は、2011年2月1日に当社の全普通株式を取得しました。

I. 保険会社の概況および組織

II. 保険会社の主要な業務の内容

I-8 取締役および監査役等

取締役および監査役

(2011年4月1日現在)

役職名	氏名	担当または主な職業
代表取締役社長	友野 紀夫	執行役員社長 CEO(チーフ・エグゼクティブ・オフィサー)
代表取締役副社長	服部 寛	執行役員副社長
取締役会長	倉重 光雄	ジブラルタ生命保険株式会社 代表取締役社長 プルデンシャル・ホールディング・オブ・ ジャパン株式会社 取締役
取締役副会長	佐藤 恵	ジブラルタ生命保険株式会社 代表取締役副社長
取締役	小原 譲	執行役員
	趙 美香子	CLO(チーフ・リーガル・オフィサー)
常勤監査役	渡辺 和夫	
監査役	石田 むつみ	ジブラルタ生命保険株式会社 常勤監査役
	ジェイソン・トクダ	プルデンシャル・ファイナンシャル・インク インターナショナル・インシュアランス シニア・バイス・プレジデント兼 アクチュアリー ジブラルタ生命保険株式会社 監査役

執行役員

(2011年4月1日現在)

役職名	氏名	担当責任分野
執行役員社長	友野 紀夫	CEO(チーフ・エグゼクティブ・オフィサー)、監査担当
執行役員副社長	服部 寛	副社長、経営企画担当、エージェンシー営業本部担当
常務執行役員	大西 高広	プロフィットセンター本部長、新規事業開発担当
	大塚 伸二	人事総務本部長、コーポレートサービス本部担当
執行役員	木村 孝之	保険計理人、チーフ・アクチュアリー、CRMO(チーフ・ リスク管理オフィサー)、総合リスク担当、数理担当
	富澤 良光	CIO(チーフ・インフォメーション・オフィサー)、 システム担当、プロデューサーサービス担当
	坪倉 隆	エージェンシー営業本部長
	藤崎 哲哉	エージェンシー営業本部九州営業本部長兼福岡支社長
	井上 健彦	エージェンシー営業本部中部営業本部長 兼東海中央支社長
	山下 邦彦	エージェンシー営業本部関東営業本部長兼横浜支社長
	岩崎 則彦	代理店営業本部長
	山岡 秀樹	法人営業本部長
	小原 譲	顧客サービス本部担当、カスタマーリレーション担当
	細見 典幸	カスタマーリレーション担当
	尾上 志保	顧客サービス本部長
	岩橋 孝彦	システム担当
	久保 吉偉	CIO(チーフ・インベストメント・オフィサー)、財務担当
	井上 春樹	経理本部長
	大久保 敏夫	コンプライアンス・エシックス担当、 コーポレートサービス本部長
	八巻 正明	経営企画担当
	テビッド・シガティ	CFO(チーフ・ファイナンシャル・オフィサー)
伊東 文隆	プロジェクト担当	
ウエイ・ジン	プロジェクト担当	

I-9 従業員の在籍・採用状況

区分	09年度末	10年度末	09年度	10年度	2010年度末	
	在籍数	在籍数	採用数	採用数	平均年齢	平均勤続年数
内勤社員	1,019 名	1,020 名	50 名	23 名	42.5 歳	17.6 年
(男子)	746	753	42	20	42.6	16.7
(女子)	273	267	8	3	42.0	20.1
(総合職)	799	807	50	23	42.2	16.2
(一般職)	220	213	0	0	43.5	22.9
営業社員	4,349	4,078	1,766	1,508	49.1	7.6
(男子)	2,154	2,054	1,224	1,037	45.2	3.0
(女子)	2,195	2,024	542	471	52.9	12.2

I-10 平均給与(内勤社員)

(単位:千円)

区分	2010年3月	2011年3月
内勤社員	456	445

(注) 平均給与月額とは各年3月中の税込定例給与であり、賞および時間外手当は含んでいません。

I-11 平均給与(営業社員)

(単位:千円)

区分	2010年3月	2011年3月
営業社員	236.6	238.3

(注) 平均給与月額とは2011年3月中の税込定例給与であり、賞および時間外手当は含んでいません。

II. 保険会社の主要な業務の内容

II-1 主要な業務の内容

当社は定款に定める下記の業務を行っています。

- 生命保険業
  - ① 生命保険の引受け
  - ② 資産の運用
- 他の保険会社の保険業に係る業務の代理または事務の代行、債務の保証その他の前号の業務に付随する業務
- 国債、地方債または政府保証債の売買、地方債または社債その他の債券の募集または管理の受託その他の保険業法により行うことのできる業務および保険業法以外の法律により生命保険会社が行うことのできる業務
- その他前各号に掲げる業務に付帯または関連する事項